

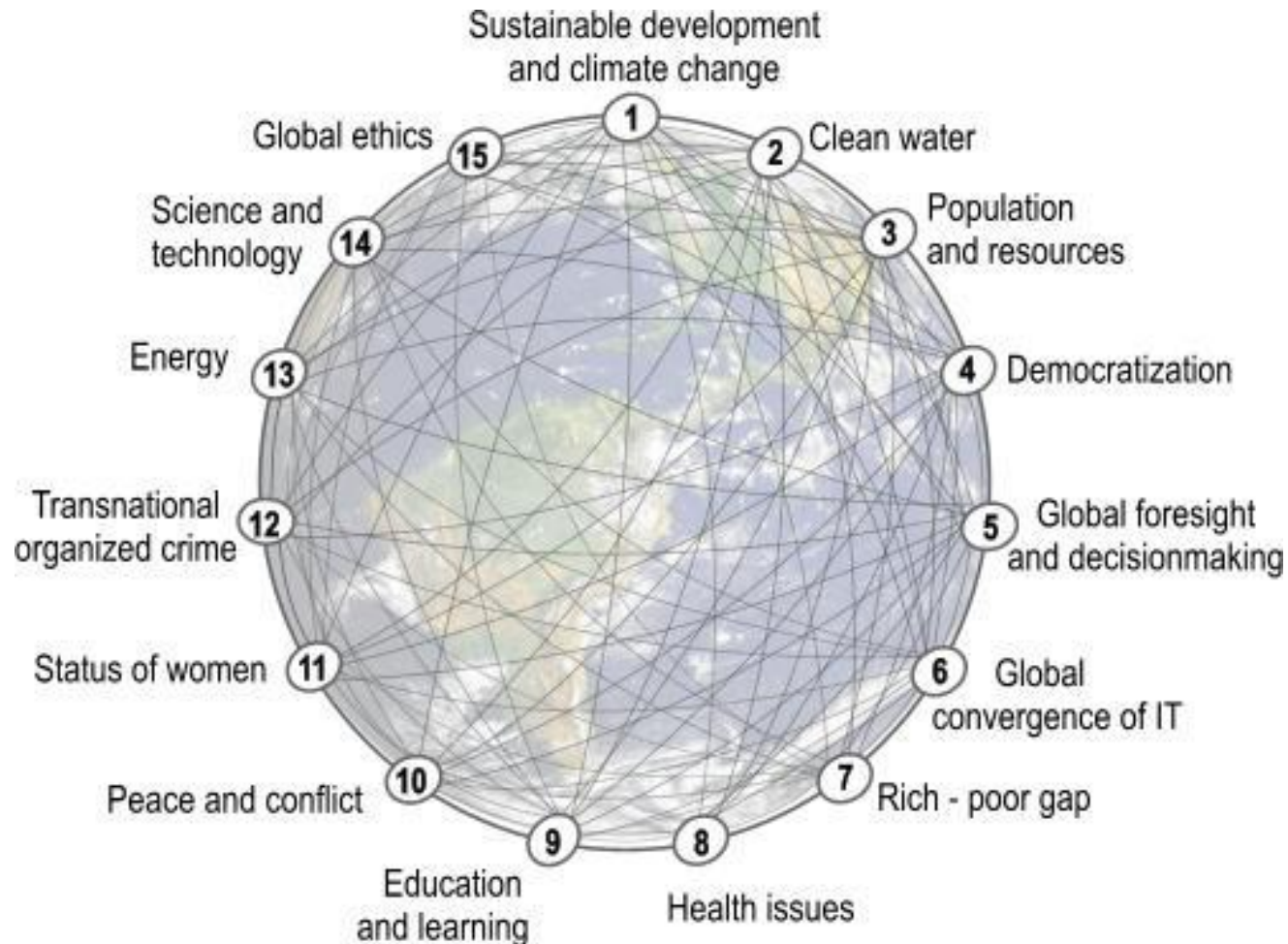
***“El crecimiento de ciudades será el factor más influyente del desarrollo en el siglo XXI.”***

*Organización de Naciones Unidas*

# 11 CIUDADES Y COMUNIDADES SOSTENIBLES



# 15 desafíos globales



La población mundial actual es de 7.300 millones.  
Se esperan otros mil millones en sólo 12 años  
y 2.300 millones en 35 años.



La demanda futura de recursos puede ser acomodada por:



Leyenda

Rural

Urbano

LEY

País o continente

Población urbana (%)

Población urbana (millones de personas)

## América Latina y Caribe

### Más de 75% de urbanización



### Entre 50 y 75% de urbanización



### Menos de 50% de urbanización

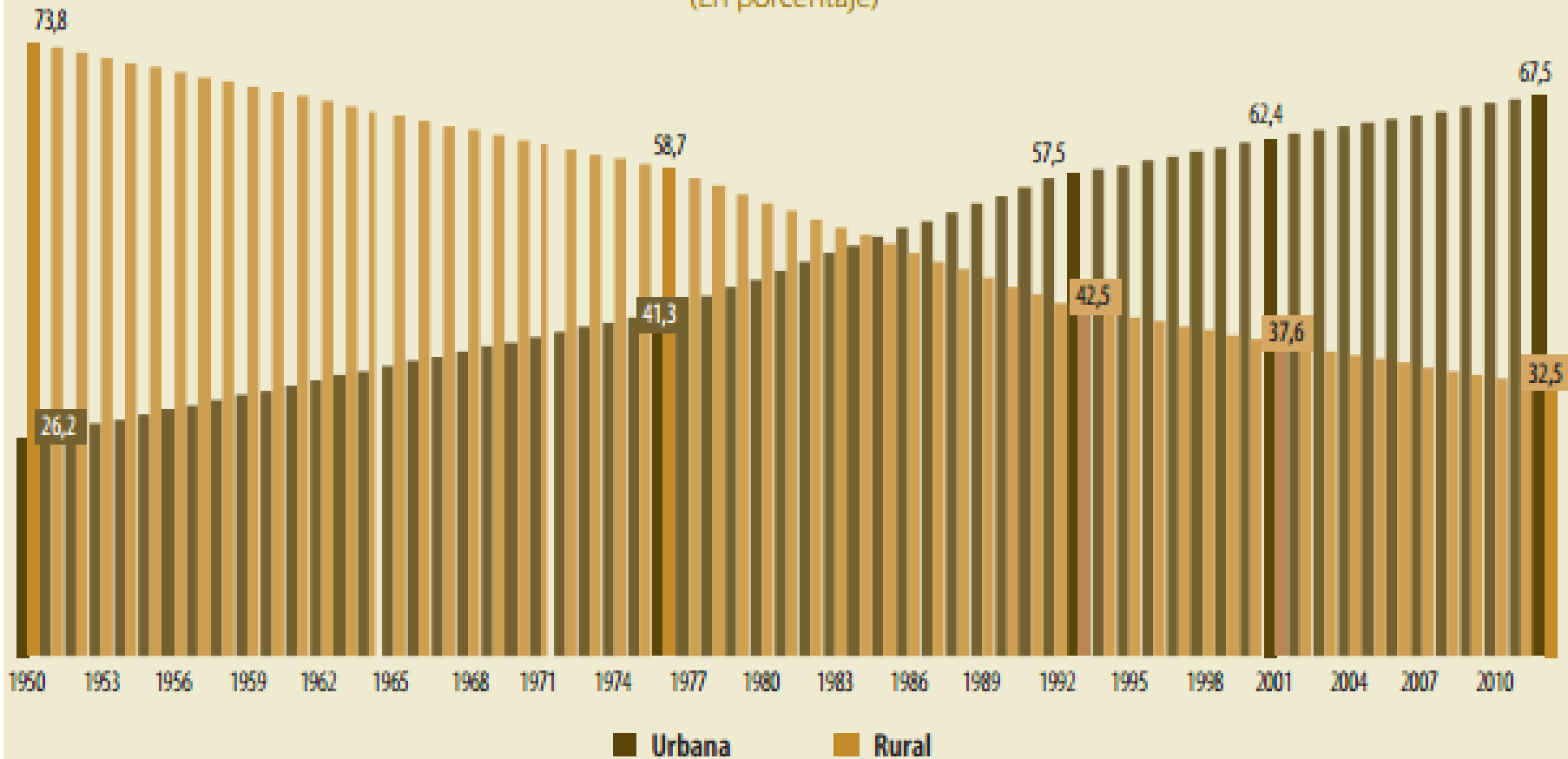


## Mundo



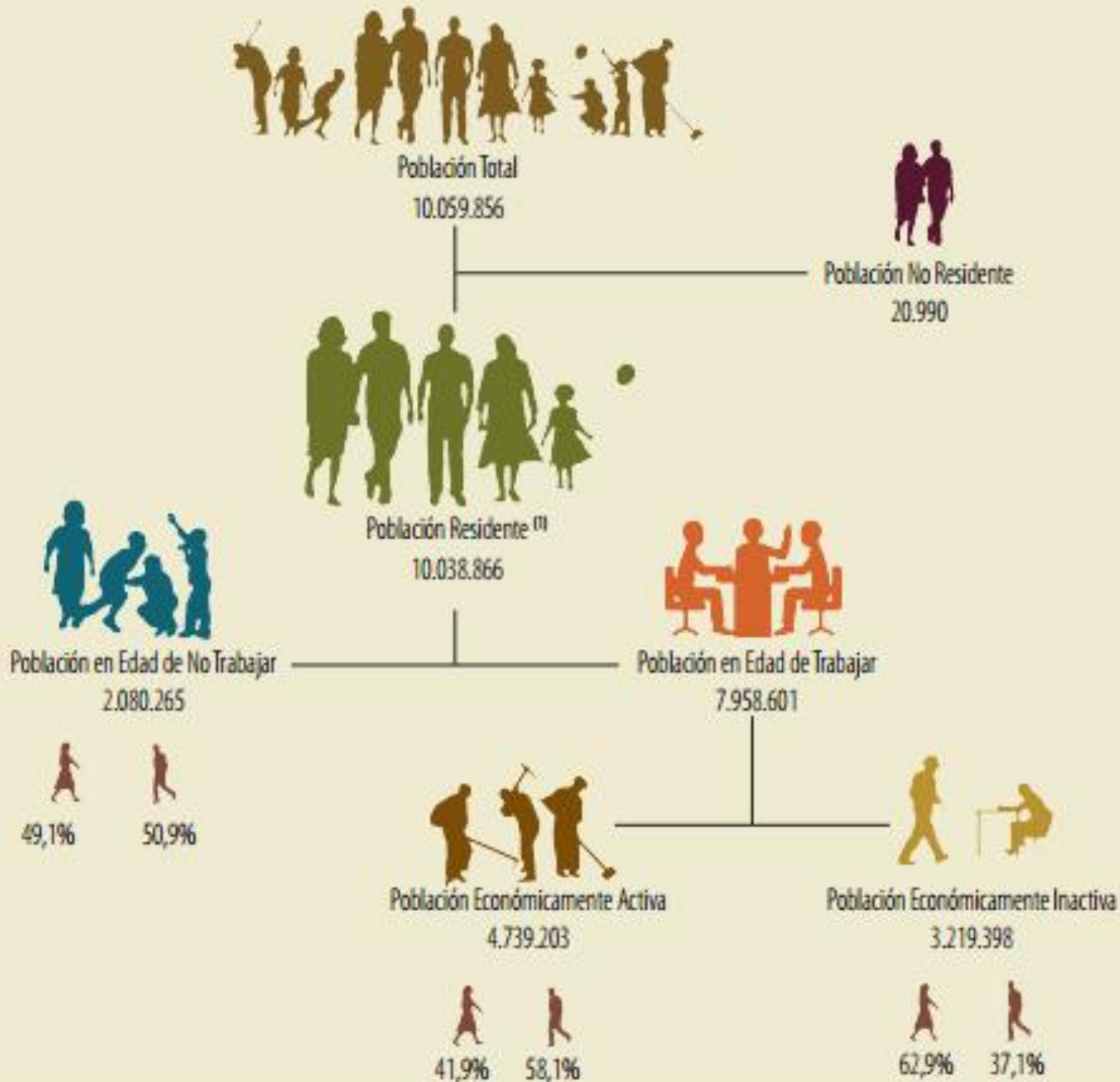
# Bolivia

**BOLIVIA: TENDENCIA DEL CRECIMIENTO DE LA POBLACIÓN URBANA Y RURAL, CENSOS 1950, 1976, 1992, 2001 Y 2012**  
(En porcentaje)

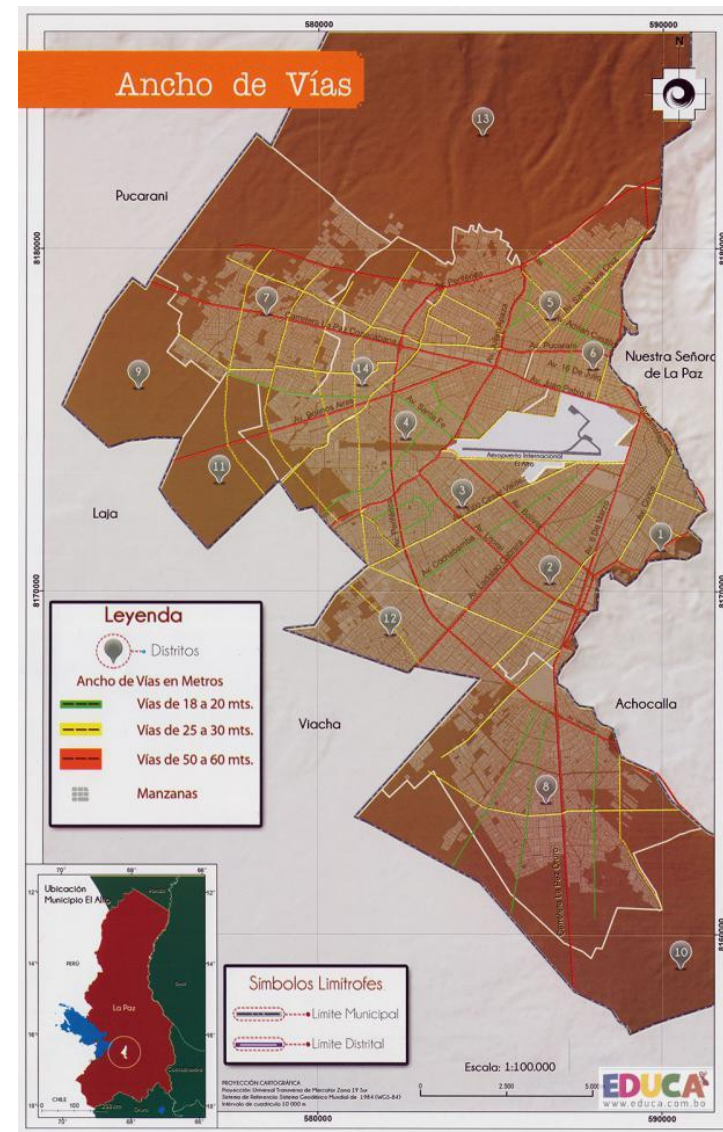
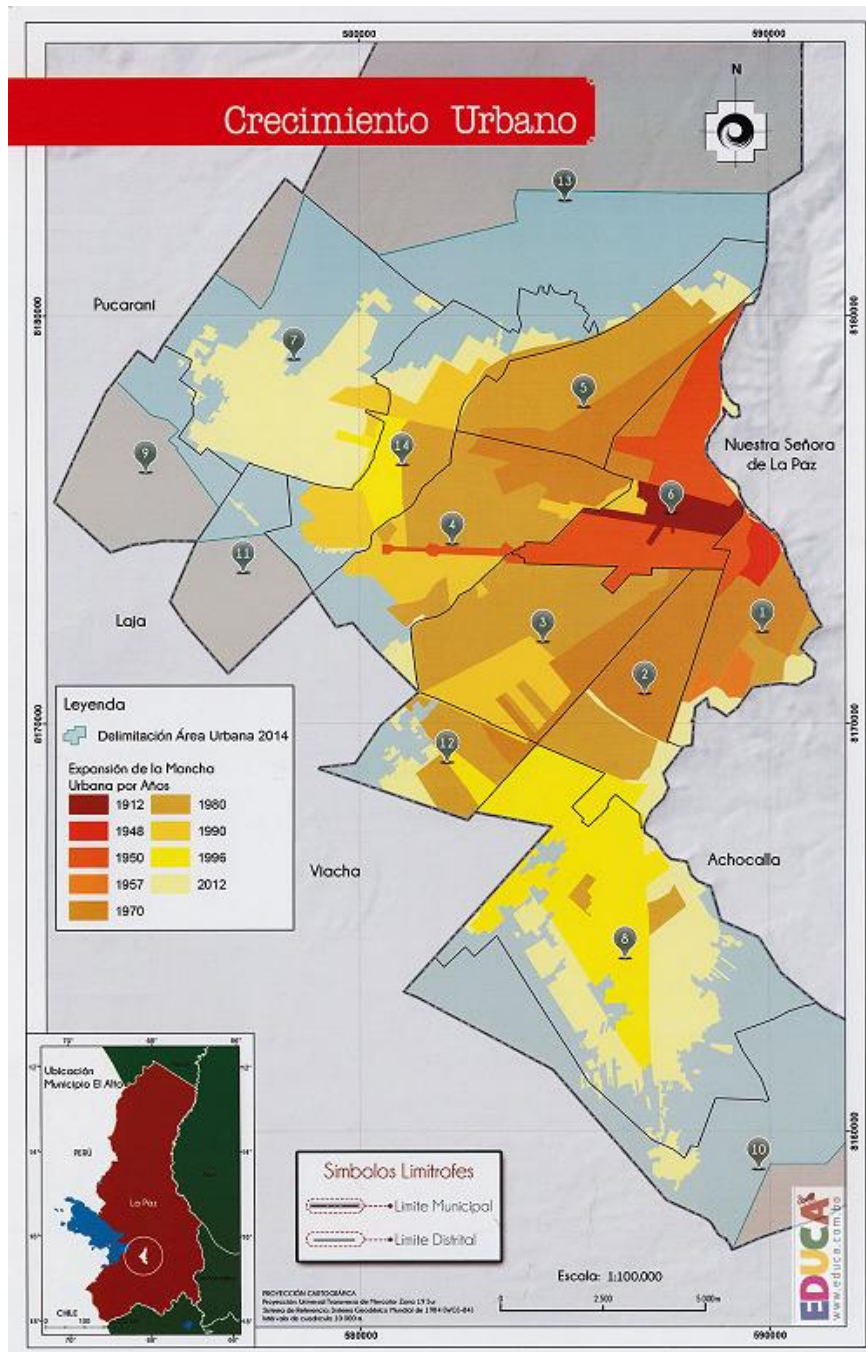


# BOLIVIA: POBLACIÓN POR CONDICIÓN DE ACTIVIDAD Y SEXO, CENSO 2012

(En número y porcentaje)

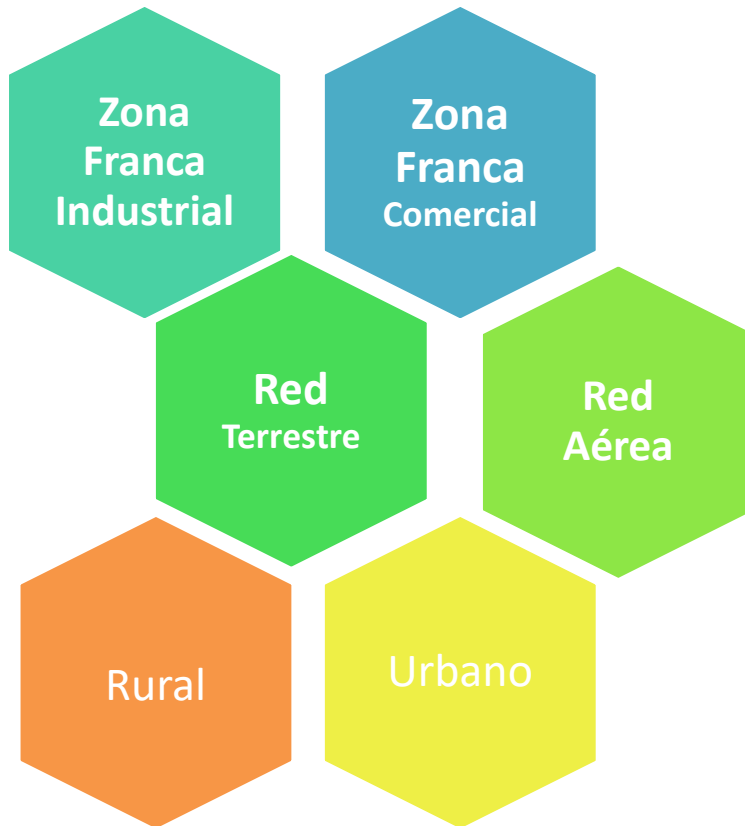


# EL ALTO

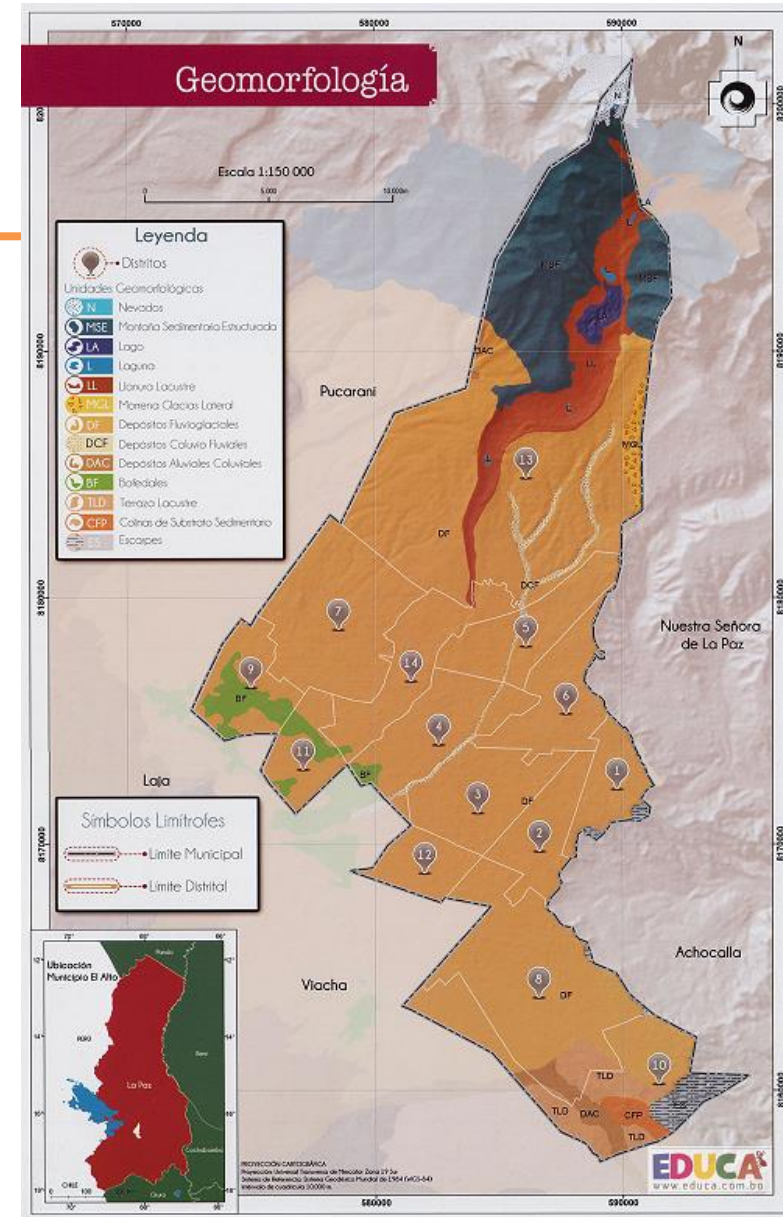
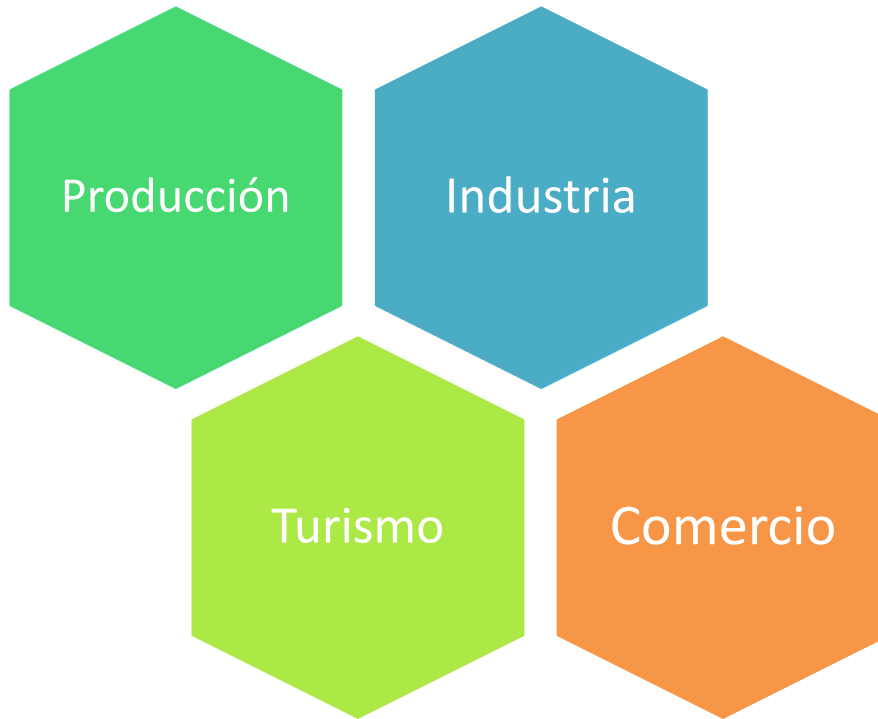




# interconecta



# desarrolla



# identidad



