

RECONSTRUCCIÓN
DE LO URBANO-RURAL DESDE LAS
CIUDADES INTERMEDIAS

XI ENCUENTRO INTERNACIONAL
SOBRE CIUDADES INTERMEDIAS
26 - 27 / ABRIL / 2022
SANTA CRUZ - BOLIVIA

GESTIÓN PRODUCTIVA RURAL EN TORNO AL CAFÉ

Pedro Rodríguez
Propietario Café Buena Vista - Bolivia

+ INFO: www.ciudadesintermedias.org.bo

ORGANIZAN:



APOYAN:



RESPALDAN:



Universidad de Valladolid



Pedro Rodriguez en el Café

*Travesía
Modelo de negocios
Familiar*



SINCE  1986
AGRICAFE
— BOLIVIAN SPECIALTY COFFEE —

Café Boliviano Especial

Zonas de producción con variadas ofertas ambientales.



Café en Bolivia

Reconocido entre los mejores cafés de especialidad del mundo.



Potencial productivo: Mayor a 2 millones de sacos.

Valor de exportaciones: 10 Millones USD aprox.

Valor de importaciones: 15 Millones USD aprox



15vo lugar en las exportaciones no tradicionales en Bolivia.

8vo lugar en las exportaciones no tradicionales en La Paz.



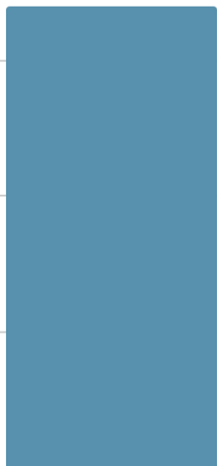
Consumo de Café

1. Instantáneo o soluble
2. Café torrado
3. Café tostado natural
4. Mercado emergente de cafeterías.

Café en Bolivia

■ 1997 ■ 2018

170.000



38000

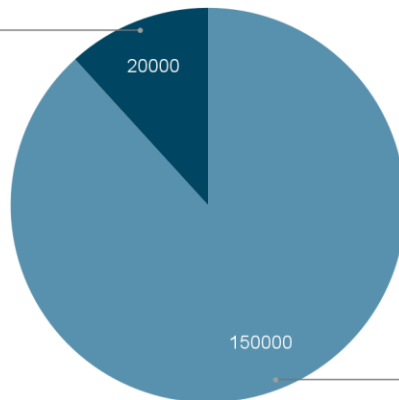
Sacos

Producción Máxima 1997

Consumo interno

11,8%

20000



150000

Exportado

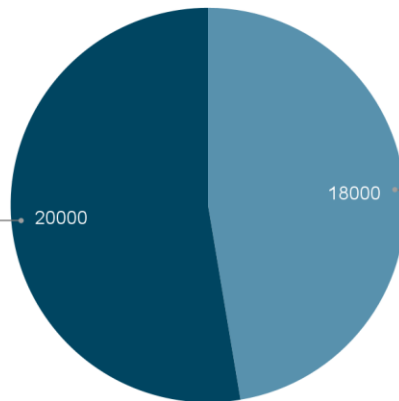
88,2%

Producción Mínima 2018

Consumo interno

52,6%

20000



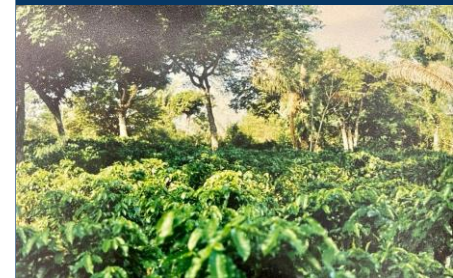
18000

Exportado

47,4%



- 1965 — **Viajes a los Yungas de La Paz (Niñez/juventud)**
- 1986 — **Inicio de la actividad (Comercial, exportaciones) Café commodity.**
- 1990 — **Crisis y colapso de los precios del mercado internacional**
- 1996 — **Producción de café en Buena Vista Santa Cruz, plantación 150 Has. Café certificado.**
- 2000 — **Introducción y apertura del mercado de especialidad, café Boliviano.**
- 2001 — **Creación marca local, Café Buena Vista, café tostado de calidad.**
- 2003 — **Establecimiento de una central de café cereza en Caranavi**
- 2004 — **Promoviendo 5 tazas de excelencia - Apertura de nuevos mercados.**
- 2009
- 2012 — **Crisis por quiebre en la producción de café en Bolivia (baja productividad, envejecimiento de cafetales, baja densidad, plagas y enfermedades).**



2013

Modelo de caficultura productiva y sostenible.

Establecimiento de cafetales en Caranavi - La Paz, el paraíso del café, "la Etiopia de Bolivia", modelo agrícola, moderno, productivo y competitivo, 35 a 40/ha. qq de café oro.



2015

Modelo de caficultura productiva y sostenible

Establecimiento de cafetales en Samaipata - Santa Cruz, la tierra del milagro del café "Kenia de Bolivia", latitud sur 18 grados, mismo modelo agrícola, ajustado a las condiciones del terroir de la región.



2016

Desarrollo del programa social Sol de la Mañana.



*"Buscando el bien de nuestros semejantes,
encontramos el nuestro."*

Platón



*"el conocimiento no sirve de nada si no se
comparte"*

M. covarrubias



2018

Posicionamiento de la marca "Finca Los Rodriguez" a nivel internacional. Modelo familiar de negocios



2019

Reconocimiento de la Specialty Coffee Association de Europa y los Estados Unidos SCA. Ganadores del Modelo Empresarial de Negocios Sostenibles 2019.

Nuestro modelo sostenible fue reconocido por la calidad y el nivel de fincas que tenemos en Caranavi y Samaipata y por la valoración de los procesos que hacemos, como el exitoso programa social “Sol de la Mañana”.



2022

Consolidación mercado de especialidad + de 30 mercados en el mundo, portafolio de + de 60 clientes.



2022

**Consolidación mercado de especialidad + de 30 mercados en el mundo, portafolio de + de 60 clientes.
A nivel nacional en 8 departamentos de Bolivia.**



Desafíos

- Incremento de la producción
- Mejoramiento de la productividad
- Nuevas áreas cafetaleras
- Mejoramiento en las condiciones de infraestructura.
- Horizonte de 500.000 sacos, que representa \$200 Millones USD. Aprox.
- Incremento del consumo local, mayor consumo de café boliviano natural
- Oportunidad para las nuevas generaciones.

