



**UNIVERSIDAD AUTÓNOMA GABRIEL RENE MORENO**  
**FACULTAD POLITECNICA**  
**INGENIERÍA EN AGRIMENSURA**



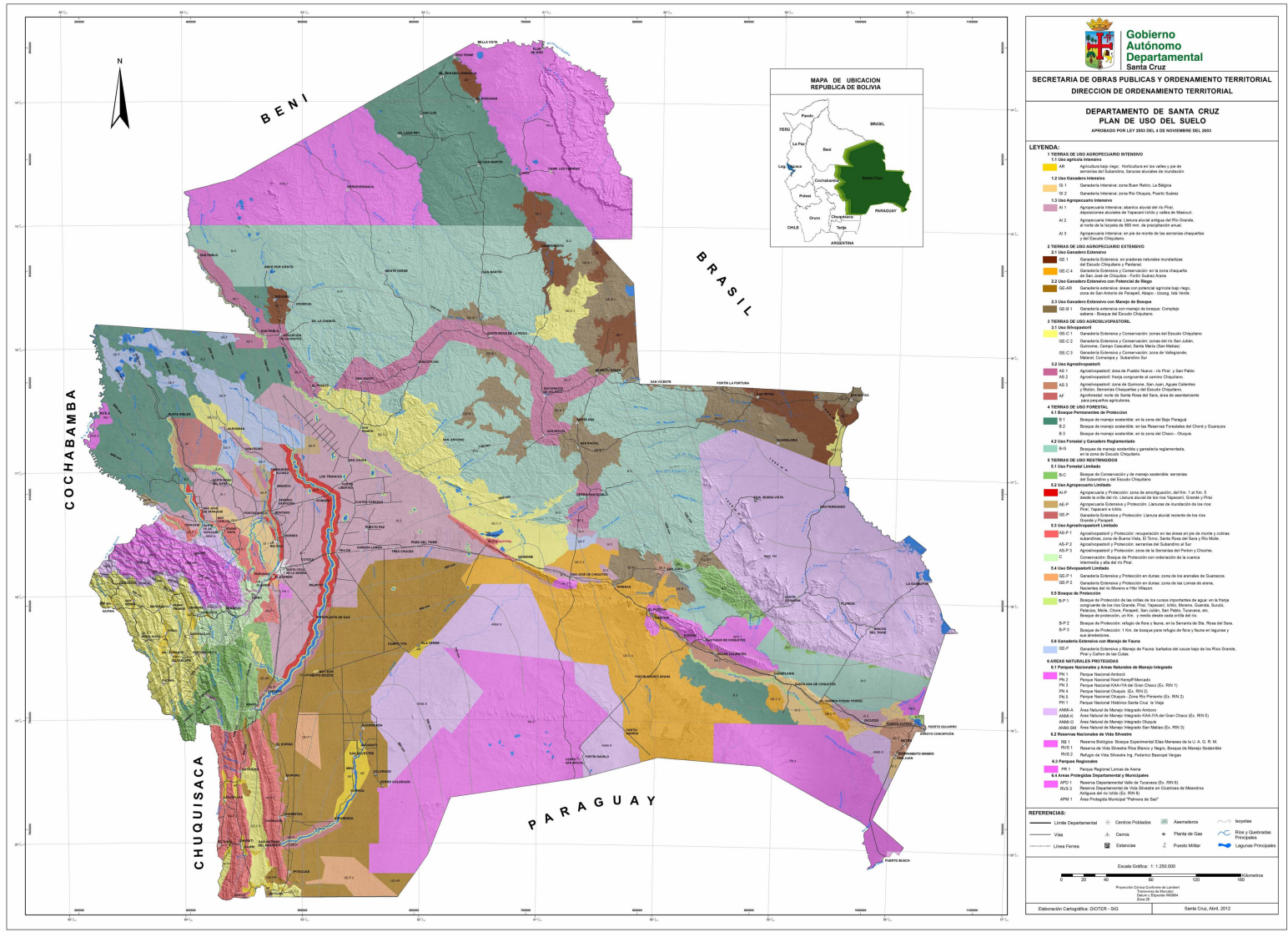
**LA ARTICULACIÓN DE LAS REGIONES  
METROPOLITANAS, LAS CIUDADES Y  
EL DESPOBLAMIENTO RURAL**



# UNIVERSIDAD AUTÓNOMA GABRIEL RENE MORENO

## FACULTAD POLITECNICA

### INGENIERÍA EN AGRIMENSURA



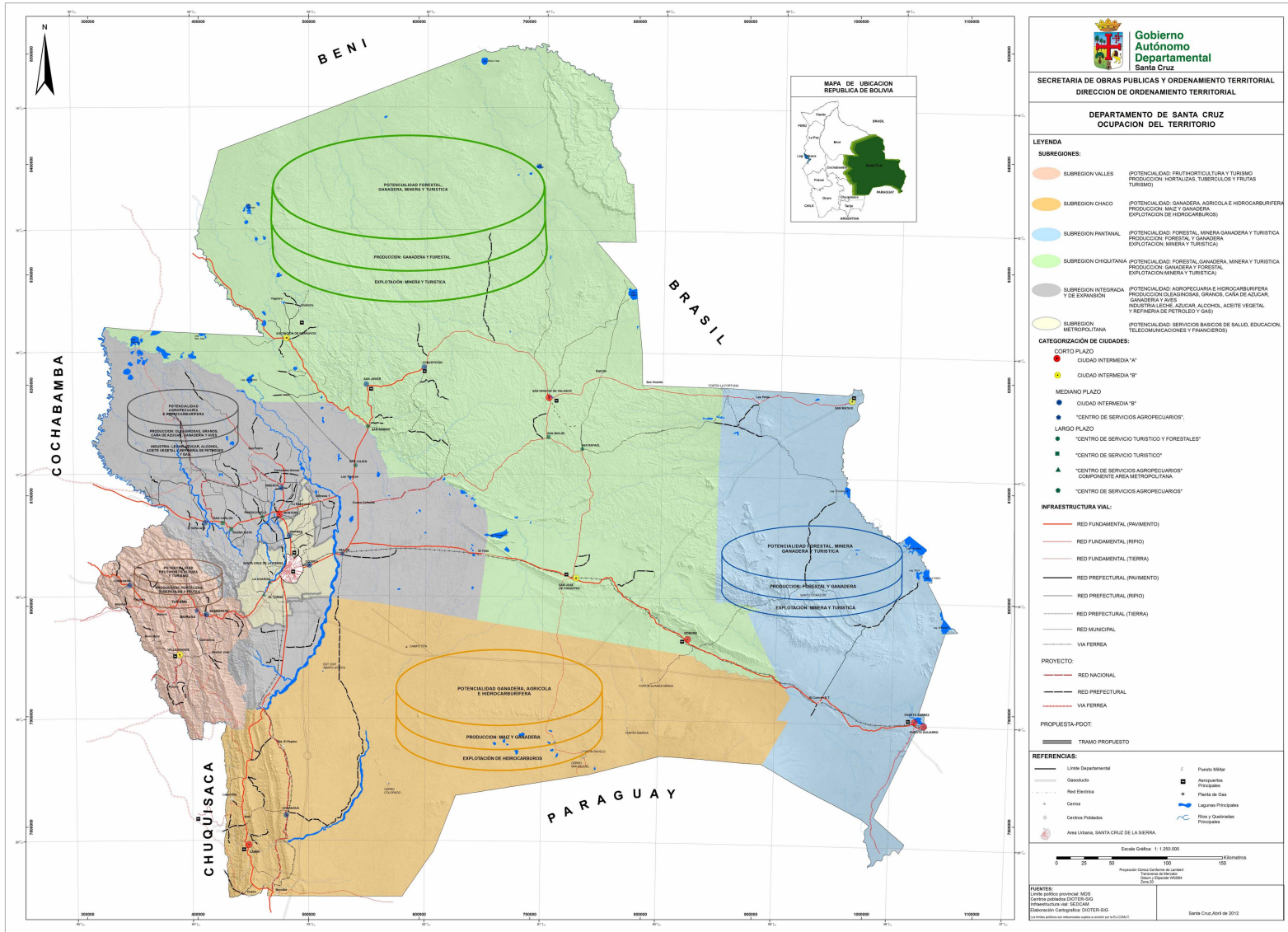
El punto de partida en la planificación territorial es conocer el potencial del uso del suelo, así como sus limitaciones, expresado en el PLUS. Eso permitirá determinar las reglas de



# UNIVERSIDAD AUTÓNOMA GABRIEL RENE MORENO

## FACULTAD POLITECNICA

### INGENIERÍA EN AGRIMENSURA



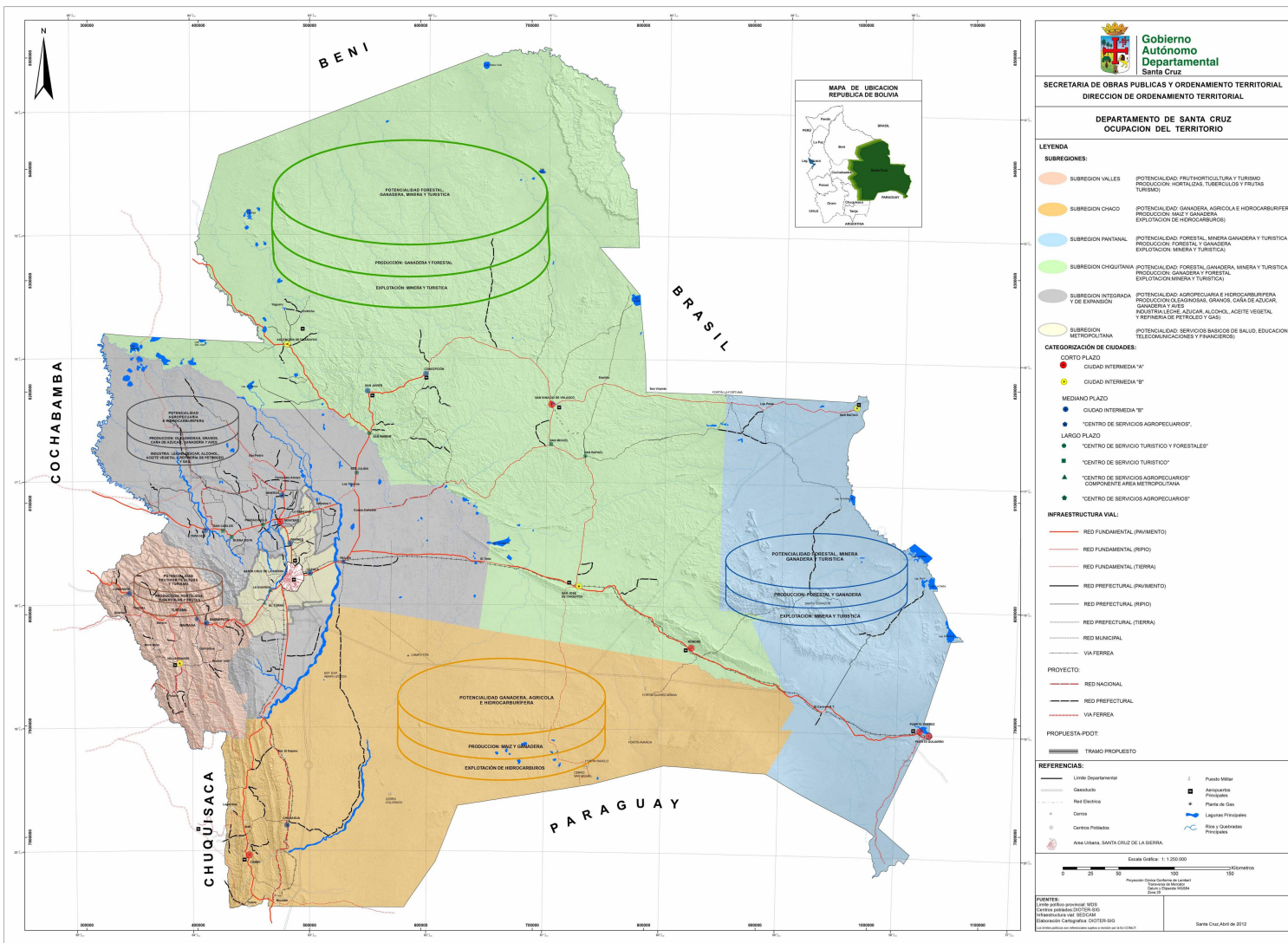
La regionalización para planificar el territorio nos permite individualizar sus características y potenciar sus capacidades a través de ciudades intermedias de



# UNIVERSIDAD AUTÓNOMA GABRIEL RENE MORENO

## FACULTAD POLITECNICA

### INGENIERÍA EN AGRIMENSURA



## PARA IMPULSAR:

Las políticas y estrategias del desarrollo local, departamental y nacional.

La concertación y concurrencia de los objetivos municipales, y departamentales

El desarrollo territorial sustentable, justo, armónico con énfasis en lo económico productivo y en desarrollo humano.

Un espacio para la desconcentración administrativa y de servicios.

Optimizar la planificación y la



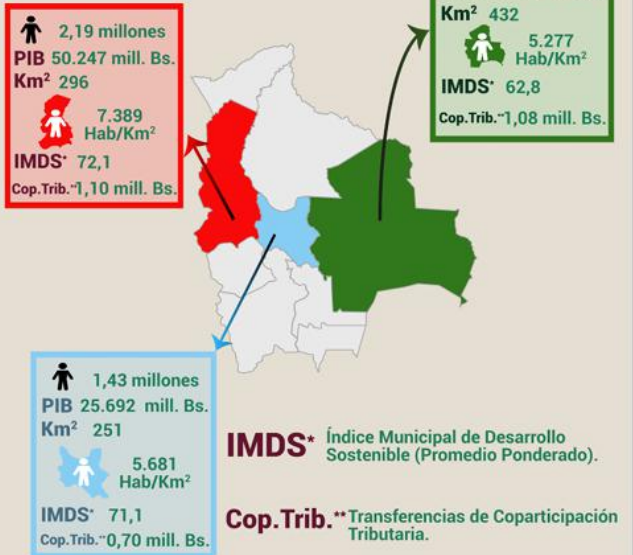
# UNIVERSIDAD AUTÓNOMA GABRIEL RENE MORENO

## FACULTAD POLITECNICA

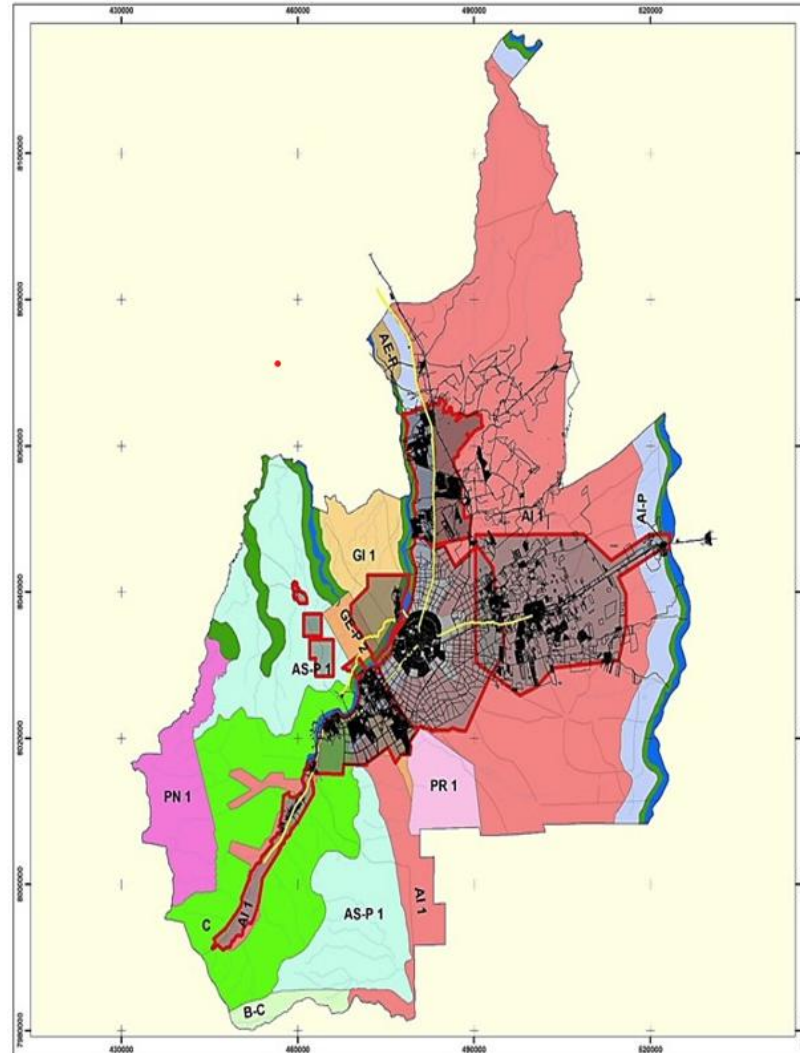
### INGENIERÍA EN AGRIMENSURA



## REGIONES METROPOLITANAS EN BOLIVIA



#EsOficaloDiceElCE



Fuente: Elaboración propia



# UNIVERSIDAD AUTÓNOMA GABRIEL RENE MORENO

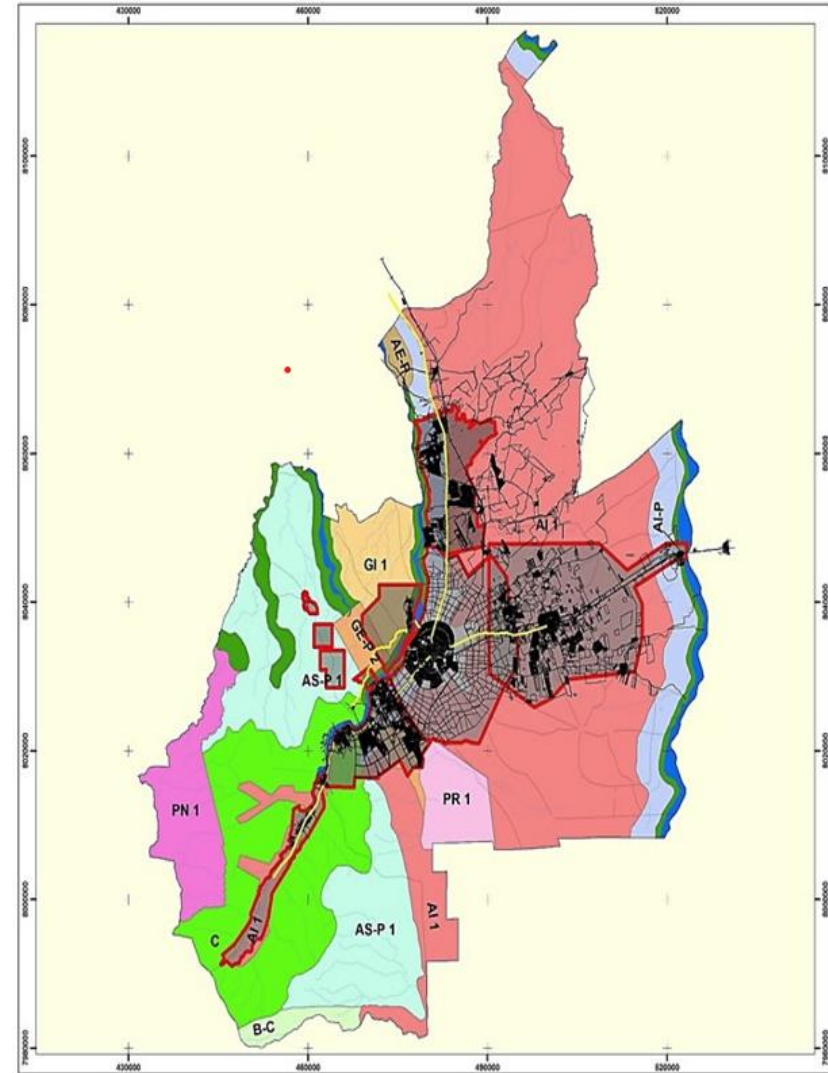
## FACULTAD POLITECNICA

### INGENIERÍA EN AGRIMENSURA



**Subregión Metropolitana**  
**Fundamentos:**  
**TERRITORIALIZACIÓN de**  
**decisiones de PLANIFICACIÓN y**  
**Gestión del desarrollo urbano,**  
**industrial, social y residencial con**  
**específicas necesidades de**  
**mejores niveles de:**  
**infraestructura, educación, salud,**  
**vivienda, trabajo, medio**  
**ambiente y seguridad ciudadana,**  
**entre otras.**

**Concentra más del 80% de la**  
**población de todo el**



Fuente: Elaboración propia



# UNIVERSIDAD AUTÓNOMA GABRIEL RENE MORENO

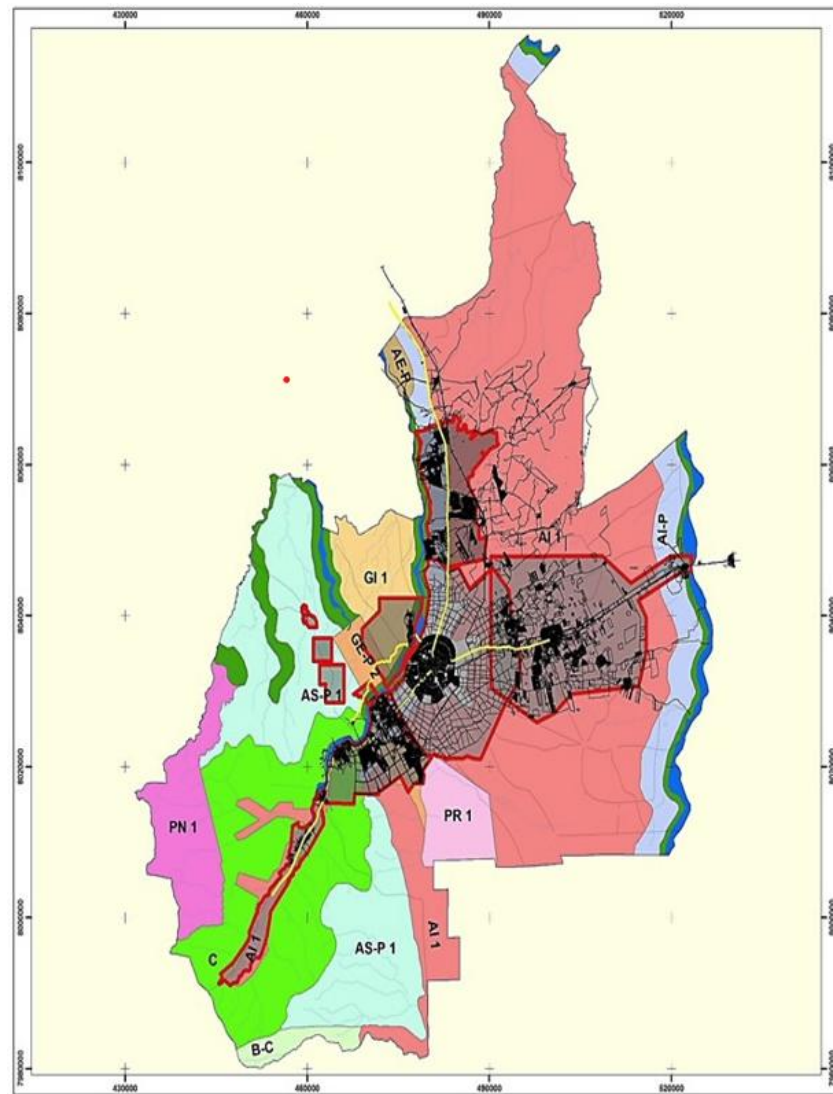
## FACULTAD POLITECNICA

### INGENIERÍA EN AGRIMENSURA



## Subregión Metropolitana

**Principales ejes de acción:**  
**Límites Intermunicipales,**  
**definición de las principales**  
**aptitudes, capacidades y**  
**vocaciones de cada centro urbano**  
**que la compone, a fin de**  
**planificar y gestionar la**  
**complementariedad de los**  
**servicios a ser prestados en cada**  
**uno de ellos para beneficio de**  
**toda la subregión y del**  
**Departamento. (PLUS, suelos**  
**aptos uso urbano, otros)**



Fuente: Elaboración propia



# UNIVERSIDAD AUTÓNOMA GABRIEL RENE MORENO

## FACULTAD POLITECNICA

### INGENIERÍA EN AGRIMENSURA



**¿Qué son las ciudades intermedias?**

**Las Ciudades Intermedias básicamente son nodos de desarrollo, de dotación de servicios básicos, producción de bienes y servicios que añaden valor e identidad a la producción del campo y atraen insumos de las grandes urbes para generar intercambios, empleo y movimiento dinámico de las economías locales.**

**El fomento y su incorporación como instrumentos de la política pública, plantea la necesidad de revalorizar lo rural, en el contexto del desarrollo sostenible de los territorios, dejando en evidencia que la ruralidad no es sinónimo de retraso o de pobreza, sino al contrario, son espacios de oportunidades para emprendedores y para los ciudadanos que las**

**habitan**





# UNIVERSIDAD AUTÓNOMA GABRIEL RENE MORENO

## FACULTAD POLITECNICA

### INGENIERÍA EN AGRIMENSURA



**Las Ciudades Intermedias no pueden definirse sólo en términos de tamaño demográfico, sino sobre la base de las funciones que desempeñan y su ubicación, depende de cada realidad regional, nacional o territorial, en relación a su población, roles, oportunidades y servicios.**

**Las Ciudades Intermedias se las puede clasificar inicialmente en varios tipos, en relación con su ubicación geográfica y a una combinación de las siguientes funciones: mercados regionales, centro de servicios, capitales provinciales, polos de desarrollo económicos, centros turísticos, mancomunidad urbana, ciudades región,**



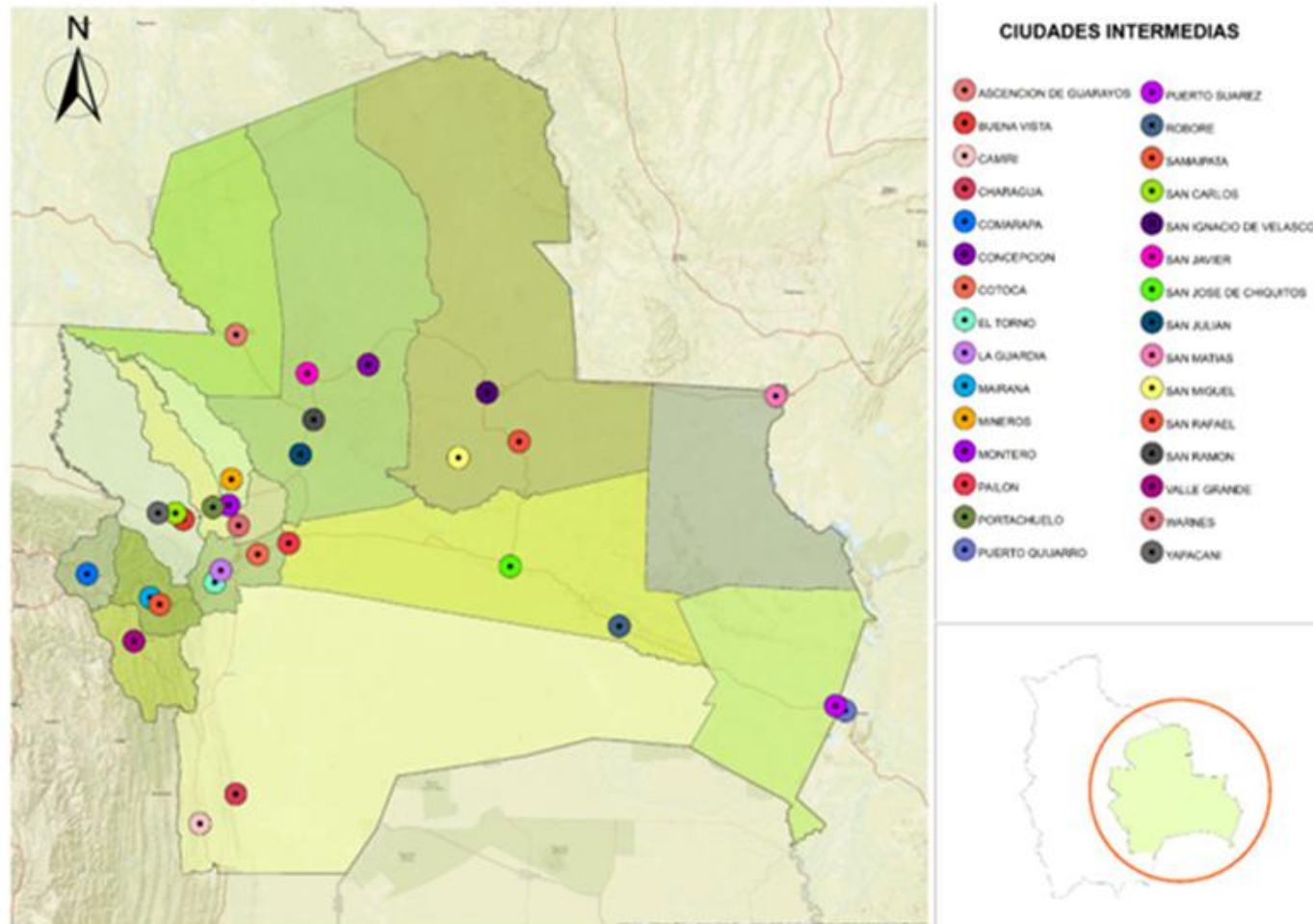
# UNIVERSIDAD AUTÓNOMA GABRIEL RENE MORENO

## FACULTAD POLITECNICA

### INGENIERÍA EN AGRIMENSURA



Mapa 1: Ubicación geográfica de las ciudades intermedias en el departamento de Santa Cruz



**La identificación y jerarquización de los asentamientos urbanos es un tema esencial en la fase de análisis territorial (para definir el modelo territorial actual) y constituye una de las condiciones para la formulación del modelo territorial que**



# UNIVERSIDAD AUTÓNOMA GABRIEL RENE MORENO

## FACULTAD POLITECNICA

### INGENIERÍA EN AGRIMENSURA



DEPARTAMENTO	2.012	2.013	2.014	2015	2016	2017	2018	2019	2020	2021	2022*
SANTA CRUZ	2.779.271	2.845.628	2.911.845	2.977.758	3.043.354	3.108.498	3.173.151	3.237.223	3.300.603	3.363.377	3.425.399



## COMPARACIÓN DE POBLACIÓN

**DEPARTAMENTO de SANTA CRUZ vs. BOLIVIA**

POBLACIÓN	2.012	2.013	2.014	2015	2016	2017	2018	2019	2020	2021	2022*
CIUDADES INTERMEDIAS	1.004.195	1.029.219	1.054.334	1.079.466	1.078.869	1.129.776	1.154.907	1.054.612	1.204.991	1.229.954	1.254.831



**CIUDADES INTERMEDIAS vs. DEPARTAMENTO de SANTA CRUZ**

Fuente: INE  
Elaboración: Propia  
\*Proyección INE



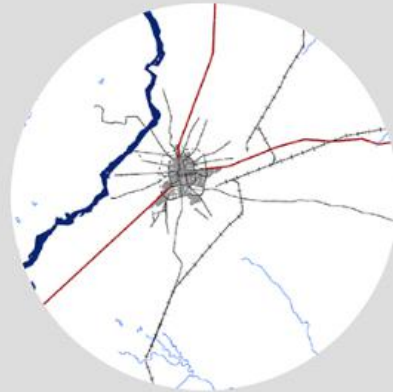
# UNIVERSIDAD AUTÓNOMA GABRIEL RENE MORENO

## FACULTAD POLITECNICA

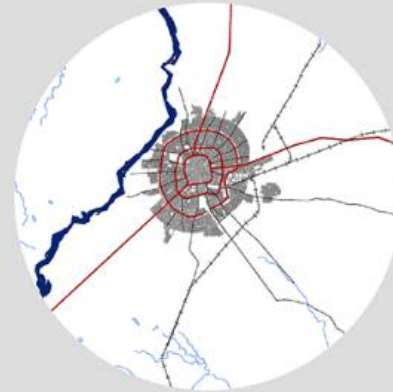
### INGENIERÍA EN AGRIMENSURA



1810-1925



1959



1973



1999



2010



2017



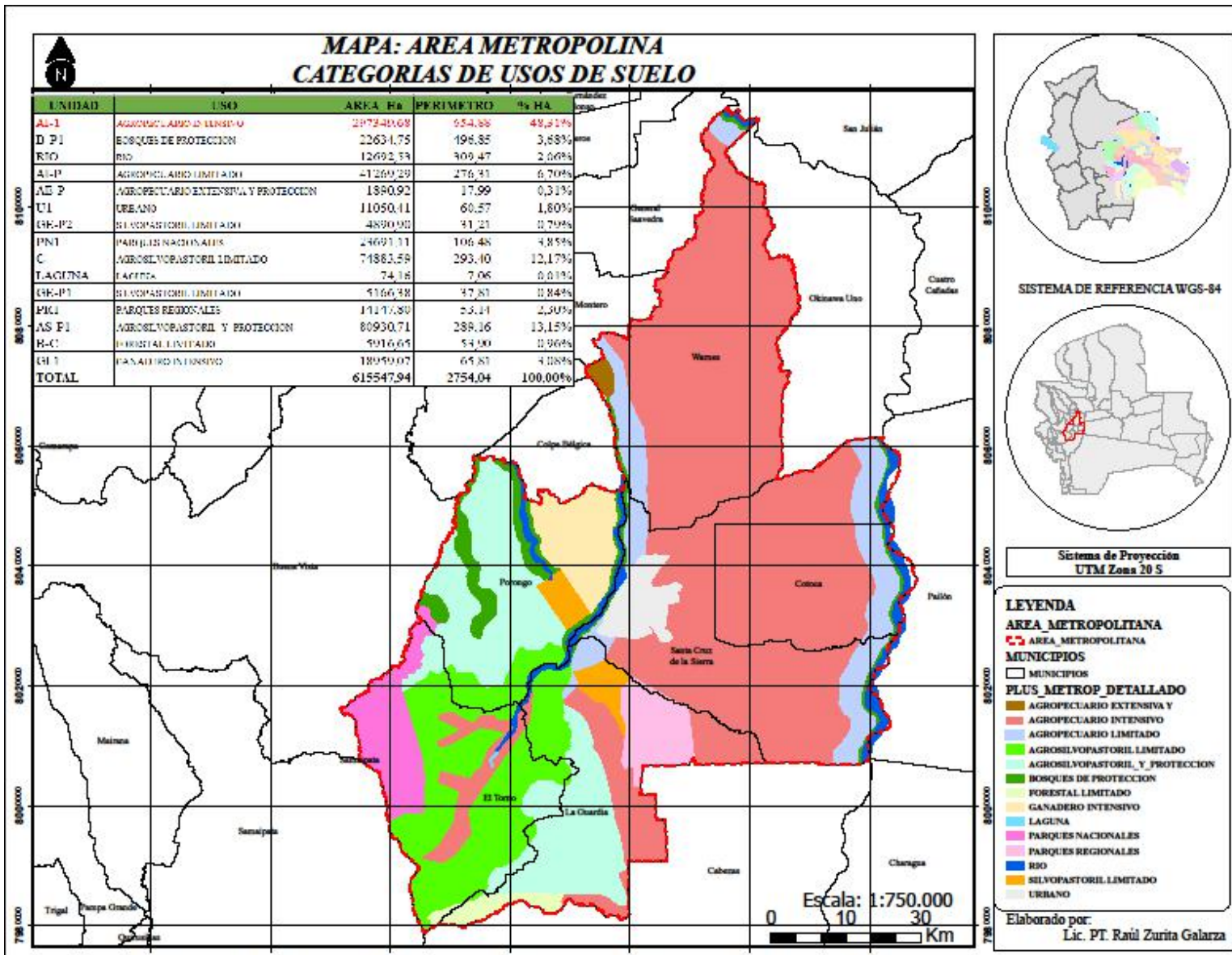
2020



# UNIVERSIDAD AUTÓNOMA GABRIEL RENE MORENO

## FACULTAD POLITECNICA

### INGENIERÍA EN AGRIMENSURA

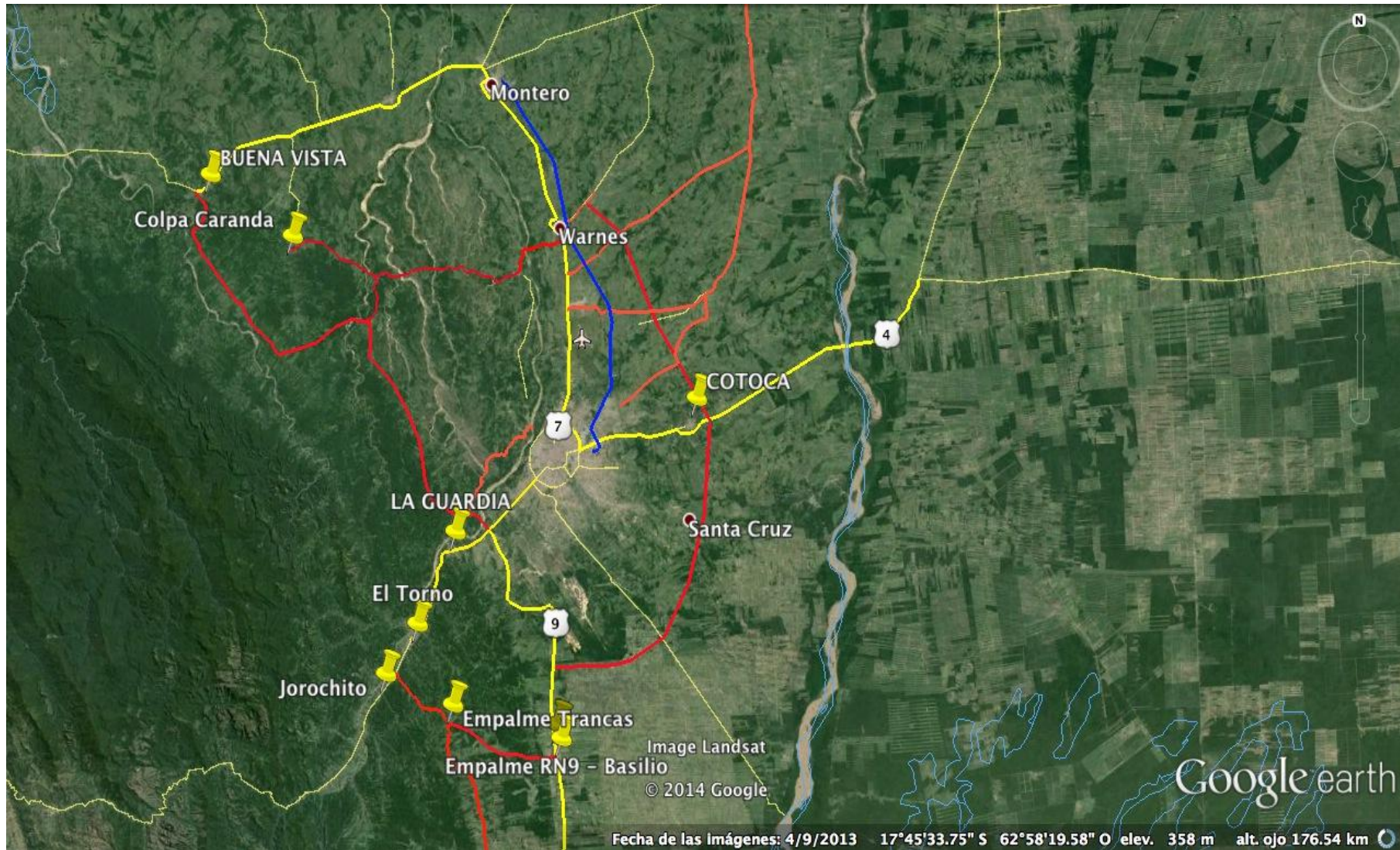




# UNIVERSIDAD AUTÓNOMA GABRIEL RENE MORENO

## FACULTAD POLITECNICA

### INGENIERÍA EN AGRIMENSURA





# UNIVERSIDAD AUTÓNOMA GABRIEL RENE MORENO

## FACULTAD POLITECNICA

### INGENIERÍA EN AGRIMENSURA



## TALLER DE INTELIGENCIA METROPOLITANA

### RESULTADOS ESTRUCTURALES

**1.- ECONOMICO:** Santa Cruz tiene que desarrollar un nuevo modelo económico. Potenciar las exportaciones con valor agregado sobre todo en la agroindustria, generar una base productiva manufacturera para aprovechar su centralidad geoestratégica en el centro del continente sudamericano.

Necesita un sistema logístico aeroportuario acorde con este potencial.

**2.- SOCIAL:** La necesidad de un sistema de formación humana que permita desarrollar los objetivos productivos. La formación del capital humano en los sectores de producción y de conocimiento acorde con la estrategia económica. Formación de alto nivel así como de los niveles medios, de acuerdo con los sectores y productos que la economía de Santa Cruz vaya a desarrollar en su nuevo modelo de desarrollo continental.



# UNIVERSIDAD AUTÓNOMA GABRIEL RENE MORENO

## FACULTAD POLITECNICA

### INGENIERÍA EN AGRIMENSURA



**3.- SISTEMA LOGÍSTICO:** Creación de suelos de accesibilidad de transporte pesado a lo largo de grandes vías estructurantes metropolitanas. Precios diferenciales de suelo en función de los márgenes de productividad de las empresas y de sus necesidades de proximidad a los equipamientos y servicios económico productivos acorde con sus estrategias de exportación. Todo esto se alcanza a través de corredores industriales, suelos logísticos servicios especializados en sectores agroalimentarios y manufactureros de exportación, etc.

**4.- VIVIENDA:** La necesidad de producción de viviendas para hacer frente a la evolución social de la familia cruceña en tamaño, calidad y localización. Dichas viviendas deben estar dotadas de una accesibilidad de transporte colectivos y de servicios sociales y urbanos que les otorguen una calidad urbana de metrópolis desarrollada.

**5.- SISTEMA GRIS:** Un sistema de transporte colectivo de rango metropolitano que sirva a esas viviendas, amplíe el mercado de trabajo accesible a los segmentos mas necesitados de la población, que reduzca drásticamente la necesidad del uso y abuso del vehículo privado en los centros urbanos.





# UNIVERSIDAD AUTÓNOMA GABRIEL RENE MORENO

## FACULTAD POLITECNICA

### INGENIERÍA EN AGRIMENSURA



**6.- SISTEMA VIAL:** Un sistema viario de rango metropolitano para dotar de accesibilidad especializada a las diferentes tipologías de la demanda una vez estructurada. El sistema viario debe responder a las necesidades de tráfico de alto tonelaje, de rotura de carga, desplazamientos interurbanos y desplazamientos urbanos, tanto de vehículo público como de vehículo privado y en sus diferentes tipologías modales.

**7.- SUSTENTABILIDAD:** Una estructura medioambiental sostenible a largo plazo que integre no solo los grandes espacios ya declarados de protección, sino que los articule entre si, para formar una trama ecológica continua que sostenga las transferencias de biodiversidad y aproxime la calidad medioambiental a los ciudadanos y sus lugares de residencia y convivencia.

**8.- CENTRO HISTÓRICO:** Una regeneración del corazón metropolitano, el Centro Histórico. Teniendo en mente no solo su dimensión urbana sino también la metropolitana. El Centro Histórico es el elemento de referencia de identidad. Un aspecto que vertebra la pertenencia al lugar, estabiliza y consolida la trama social y repercute en aspectos de convivencia y gobernanza esenciales para el equilibrio y reducción de la conflictividad social.



# UNIVERSIDAD AUTÓNOMA GABRIEL RENE MORENO

## FACULTAD POLITECNICA

### INGENIERÍA EN AGRIMENSURA



## INSTITUTO METROPOLITANO DE SANTA CRUZ

El lunes 30 de octubre de 2023, en los predios de Rectorado a la cabeza del Lic. Vicente Cuéllar Téllez, Rector U.A.G.R.M.; bajo la coordinación de la Dirección de Extensión e Interacción Social, se realizó la presentación oficial del “INSTITUTO METROPOLITANO DE SANTA CRUZ”, una institución de carácter científico – académico que funge como un centro de reflexión, para diseñar programas o proyectos orientados a resolver la problemática en diversos campos de la metrópolis de Santa Cruz.

La UAGRM busca consolidar el I.M.S.C, como la institución académica que lidere el proceso de investigación, formación y difusión vinculadas a las dinámicas territoriales, sociales, económicas, tecnológicas, científicas de formación y capacitación profesional en el campo metropolitano.



**UNIVERSIDAD AUTÓNOMA GABRIEL RENE MORENO**  
**FACULTAD POLITECNICA**  
**INGENIERÍA EN AGRIMENSURA**



**Gracias por su  
atención**